

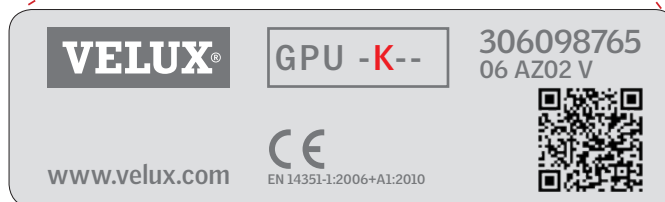
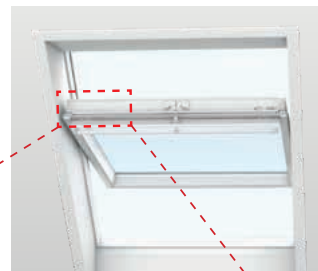
GPU

SRPSKI: Uputstva za upotrebu

VELUX®

Važno!

Ova uputstva za upotrebu se odnose samo na krovne prozore koji imaju "K" u šifri veličine na info pločici.



Otvaranje i zatvaranje prozora

Otvorite prozor okretanjem ručice u vertikalni položaj. Krilo bi trebalo da ostaje otvoreno u svakom od položaja. Ako se to ne dešava, pogledajte stranu 4.

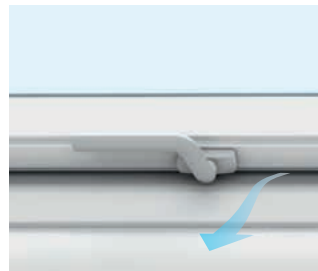
Ako se prozor otvara više nego što želite, moguće je ograničiti ugao otvaranja. Graničnici otvaranja ZZZ 164K mogu da se nabave od kompanije VELUX.

NAPOMENA: Ne postavljajte graničnike otvaranja na prozore koji se koristeu svrhe izlaza/ulaza u hitnim slučajevima.



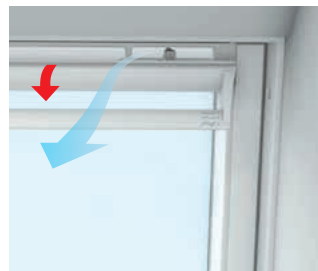
Pozicija za ventilaciju

Ručica omogućava da se krilo učvrsti u poziciji za ventilaciju.



Korišćenje ventilacionog preklopa

Da biste uživali u svežem vazduhu i kada je prozor potpuno zatvoren, blago povucite ručku na dole i ventilacioni preklop je otvoren. Prozor će ostati zatvoren, ali vazduh može da uđe u sobu preko ugrađenog vazdušnog filtera koji zadržava prašinu i insekte.



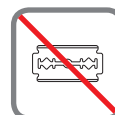
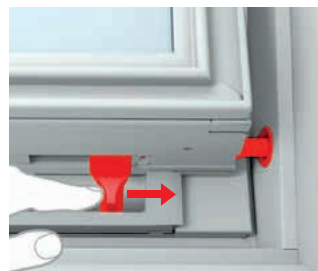
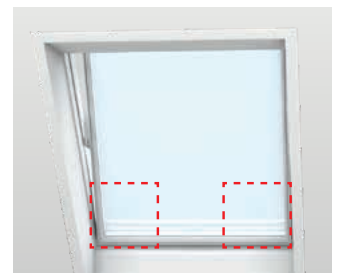
Čišćenje stakla

Okrenite ručicu u vertikalni položaj. Povucite gornju ručku nadole i rotirajte krilo za 180 stepeni. Krilo mora da se učvrsti u položaju pomoću dve reze koje se guraju u čaure u donjem delu bočnih strana okvira. Ovo sigurnosno svojstvo vam omogućava da imate obe ruke slobodne za čišćenje.

Očistite staklo mekom, čistom, krpom bez vlakana/jelenskom krpom/neabrazivnom spužvom ili čistim džogerom za prozore. Čista voda je uglavnom dovoljna za čišćenje stakla. Obično se mogu koristiti i neabrazivna kućna sredstva za čišćenje.

Upozorenje

- Izbegavajte kontakt silikona sa staklom.
- Nemojte koristiti nikakva sredstva za čišćenje koja sadrže abrazivne čestice.
- Kada čistite staklo nemojte koristiti kućna sredstva za čišćenje koja imaju veliku koncentraciju kiseline ili alkalija.
- Izbegavajte da u dodir sa staklom dođu bilo kakvi oštri ili abrazivni predmeti, uključujući i nakit.
- Nikada nemojte pokušavati da očistite prljavštinu sa prozora, a da prvo ne nanesete vodu.
- Ukoliko se u blizini stakla odvijaju bilo kakvi radovi, zaštitite staklo čistom, plastičnom pločom da biste sprečili bilo kakve mrlje od strane agresivnih i abrazivnih smeša.



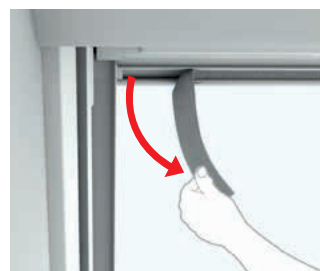
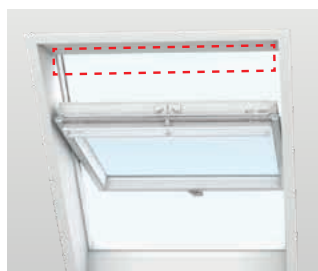
Smanjenje kondenzacije

Može doći do kondenzacije posebno na unutrašnjim stranama stakla na prozoru, posebno u sobama sa visokim nivoom vlažnosti. Ovo se može smanjiti tako što ćete postaviti radijator tačno ispod prozora kao i čestim provetranjem sobe.



Čišćenje vazdušnog filtera

Vazdušni filter se može skinuti i prati uobičajenim kućnim sredstvima za čišćenje. U potpunosti rotirajte i osigurajte prozor u poziciju za čišćenje, a zatim uklonite filter iz ležišta. (Nove filtere možete nabaviti u kompaniji VELUX).



Čišćenje prozora

Bela poliuretanska površina se može čistiti uobičajenim kućnim sredstvima za čišćenje.



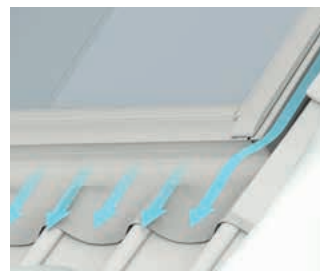
Čišćenje opšivke

Lišće i ostale naslage bi trebalo odstraniti iz oluka oko prozora da bi se omogućio nesmetan protok kišnice.



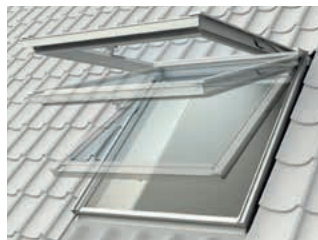
Sneg i led

Važno je osigurati da voda uvek može da otiče sa prozora i okolnih oluka. Prema tome, sneg i led treba da se uklone sa prozora i sa površine oko njega na isti način na koji treba da se uklone lišće i ostala prljavština sa opšivki i iz oluka, kako bi istopljena voda mogla slobodno da oteče.



Otvaranje i zatvaranje prozora

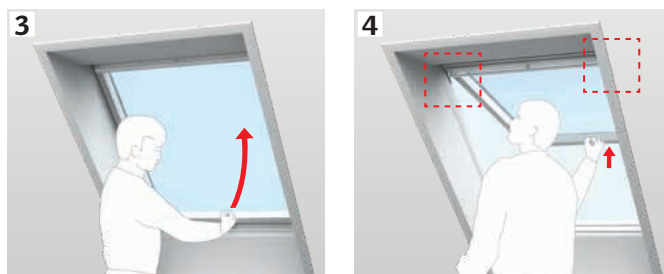
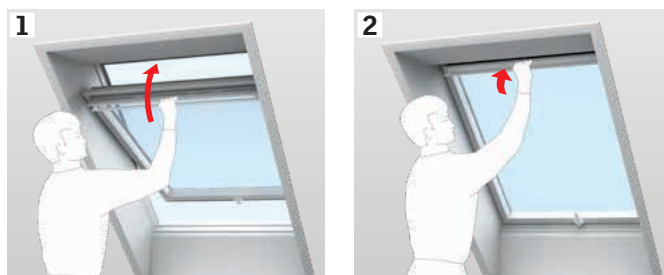
Otvorite prozor okretanjem ručice u vertikalni položaj. Krilo bi trebalo da ostaje otvoreno u svakom od položaja. Ukoliko to nije moguće, proverite da li su opruge i držači povezani sa obe strane (vidi deo **A**). Ukoliko krilo i dalje ne može da ostane otvoreno u nekom od položaja, podesite opruge (vidi deo **B**).



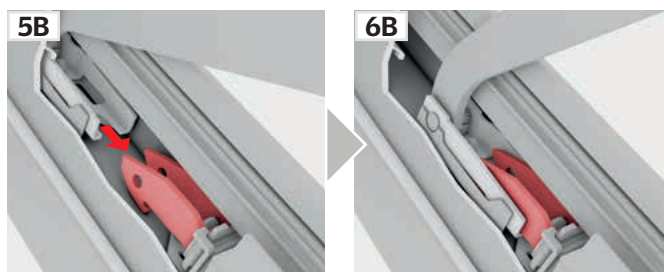
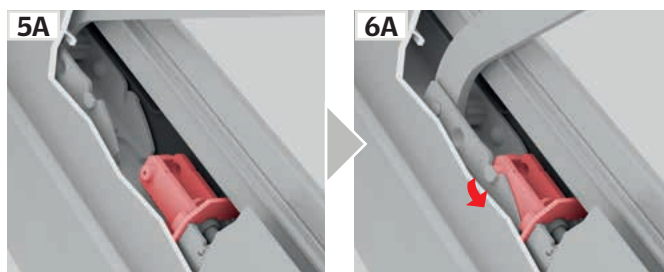
A

Povezivanje opruga i držača

Zatvorite prozor uz pomoć gornje ručke (1, 2). Zatim otvorite prozor uz pomoć ručice u donjem delu krila (3). Gurnite krilo ka spolja i uverite se da su se držači i opruge sa obe strane automatski povezali (4, 5, 6).



Držači za povezivanje mogu da izgledaju kao 5A/6A ili 5B/6B.



B

Podešavanje opruga

Ako se krilo otvori previše brzo tokom otvaranja ili ako je preteško za otvaranje, podesite opruge kako je prikazano. Podešavanje zavisi od nagiba krova.

